

ENDE GELÄNDE



HAMBI BLEIBT! ONE STRUGGLE! ONE FIGHT!

GLIEDERUNG



VERKOHLTE WELT

ENDE GELÄNDE

HAMBI BLEIBT

ENDE GELÄNDE GOES EUROPE

WERDE AKTIV



VERKOHLTE WELT

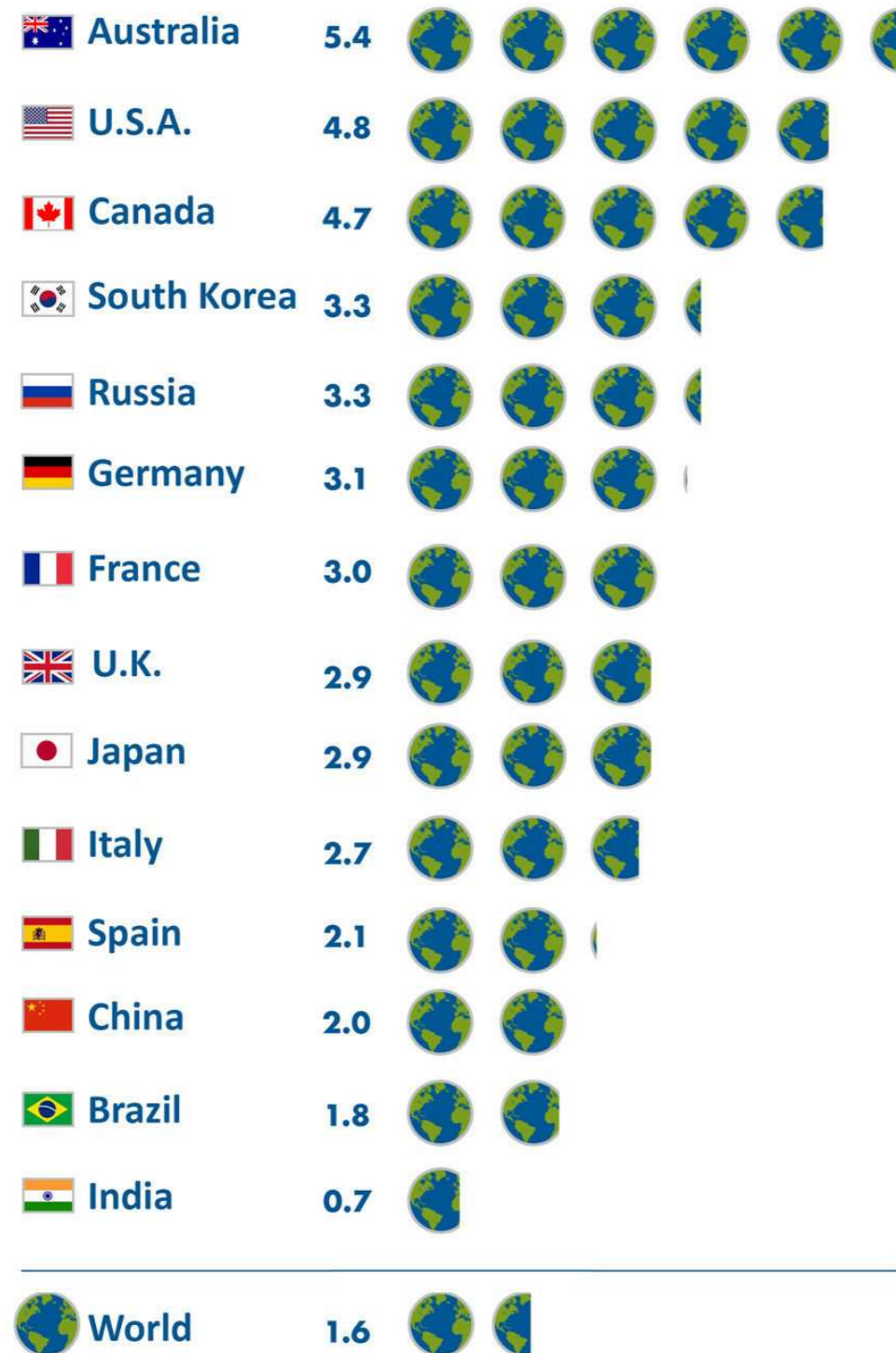
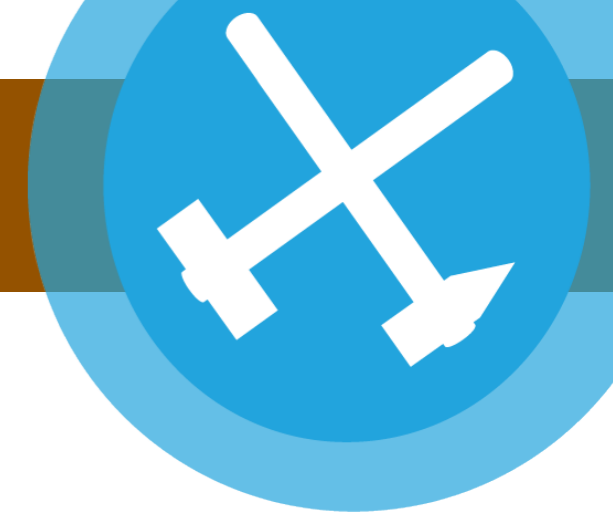


GRENZENLOSES WACHSTUM



- ▶ **KAPITALISMUS BASIERT AUF WACHSTUM OHNE RÜCKSICHT AUF NACHHALTIGKEIT ODER GENERATIONENGERECHTIGKEIT**
- ▶ **SCHNELLER PROFIT UND AUSBEUTUNG STATT BEDÜRFNISORIENTIERTES WIRTSCHAFTEN**
- ▶ **AUF EINEM PLANET MIT BEGRENZTEN RESSOURCEN IST EIN SOLCHES SYSTEM SELBSTZERSTÖRERISCH**
- ▶ **DAS PARISER KLIMASCHUTZABKOMMEN VON 2015 IST NICHT MEHR ALS EINE FREIWILLIGE SELBSTVERPFLICHTUNG, VON DER SICH BEREITS DISTANZIERT WURDE**
- ▶ **SYSTEM CHANGE NOT CLIMATE CHANGE !**

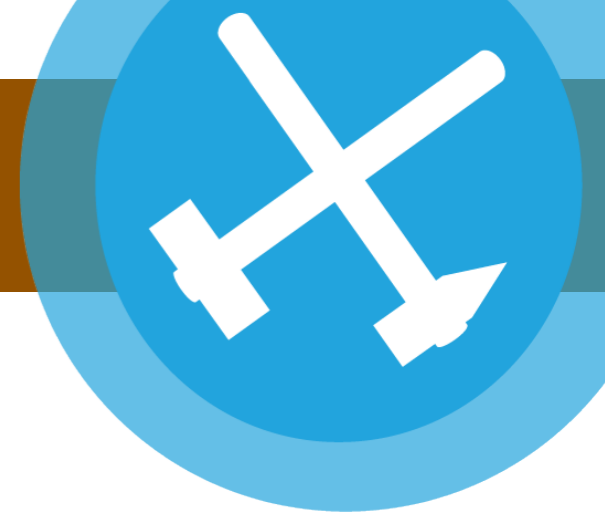
GRENZENLOSES WACHSTUM



**WIEVIELE ERDEN WÜRDEN WIR
BRAUCHEN, WENN DIE
WELTBEVÖLKERUNG LEBEN
WÜRDEN WIE ...**

QUELLE: GLOBAL FOOTPRINT NETWORK NATIONAL FOOTPRINT ACCOUNTS 2016

DER KLIMAWANDEL



- ▶ **UM DEN ENERGIEHUNGER DES GLOBALEN KAPITALISMUS ZU STILLLEN WERDEN MASSENHAFT FOSSILE BRENNSTOFFE VERFEUERT**
 - ▶ **TREIBHAUSEFFEKT FÜHRT ZUR ERDERWÄRMUNG**
- ▶ **WENN KIPPPUNKTE ÜBERSCHRITTEN WERDEN, KÖNNEN ABRUPTTE IRREVERSIBLE UMWELTVERÄNDERUNGEN AUFTRETEN**

KLIMA**U**NGERECHTIGKEIT



- ▶ **DER WELTKLIMARAT ICCP WARNT VOR ...**
 - ... KONFLIKTEN UM WASSER UND RESSOURCEN**
 - ... EXTREMEN WETTEREREIGNISSEN**
 - ... VERSCHÄRFTER UNGLEICHHEIT**
- ▶ **HAUPTVERURSACHER SIND DIE INDUSTRIELÄNDER DES GLOBALEN NORDENS**
- ▶ **BESONDERS BETROFFEN SIND LÄNDER DES GLOBALEN SÜDENS**

DER KLIMAWANDEL IST SCHON LÄNGST EIN SOZIALES PROBLEM !

KLIMAKILLER BRAUNKOHLE



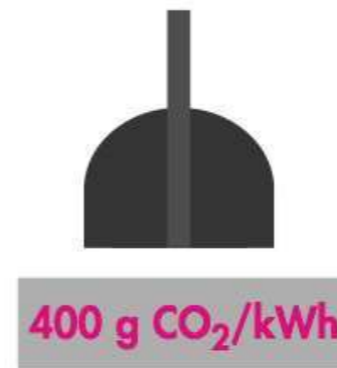
CO₂-AUSSTOSS FOSSILER ENERGIETRÄGER



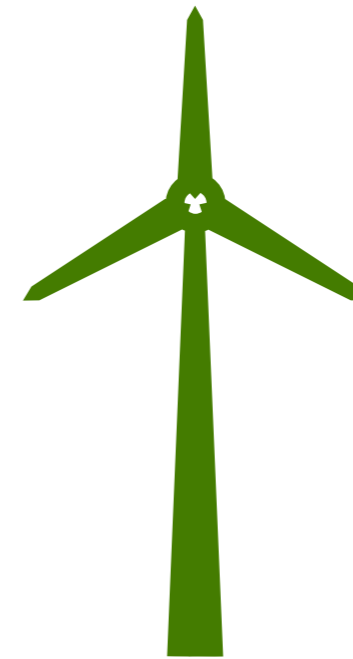
Braunkohle



Steinkohle



Gas (GuD)

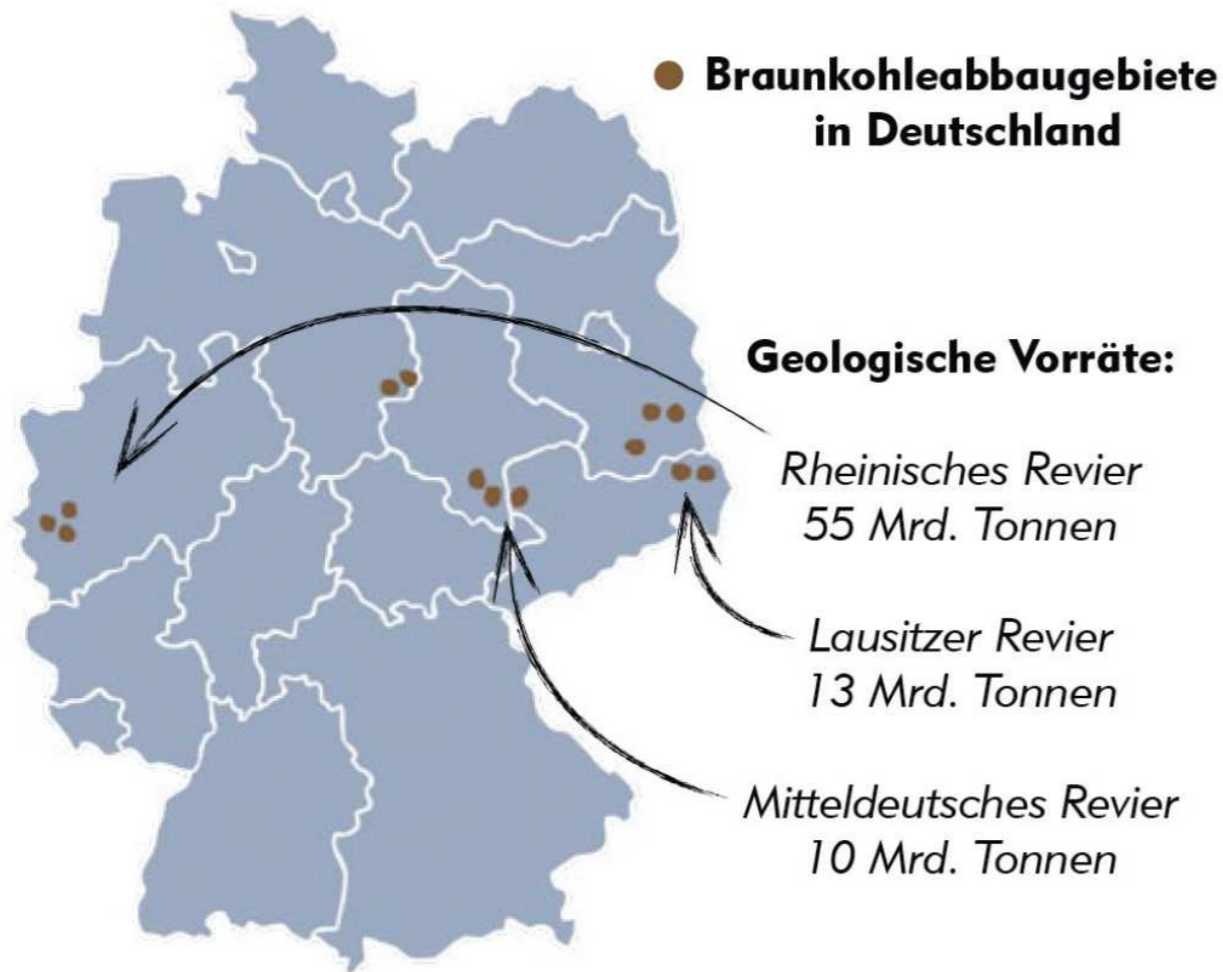


*Geschätzte Emissionen
eines durchschnittlichen
deutschen Kraftwerks
(in CO₂ pro Kilowattstunde).*

¹ UBA Entwicklung spezifische Emissionen Stromerzeugung

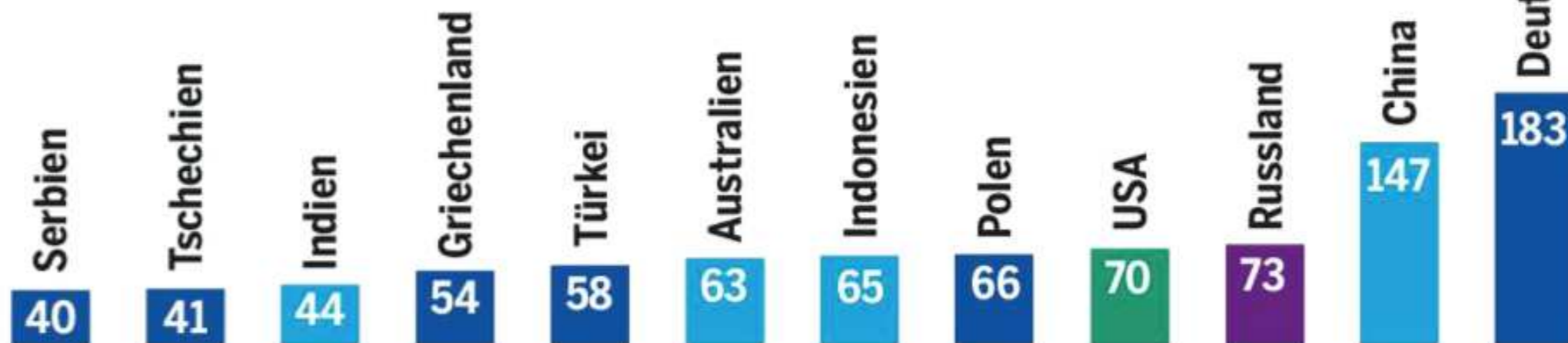
- ▶ **BRAUNKOHLE IST DER KLIMAKILLER NUMMER 1**
- ▶ **ALLE FOSSILEN ENERGIETRÄGER STOSSEN MASSEN VON CO₂ AUS!**

BRAUNKOHLEWELTMEISTER



VON WEGEN VORREITER*INNEN
BEI DER ENERGIEWENDE:
**DEUTSCHLAND IST DER
WELTWEIT GRÖSSTE FÖRDERER
VON BRAUNKOHLE!**

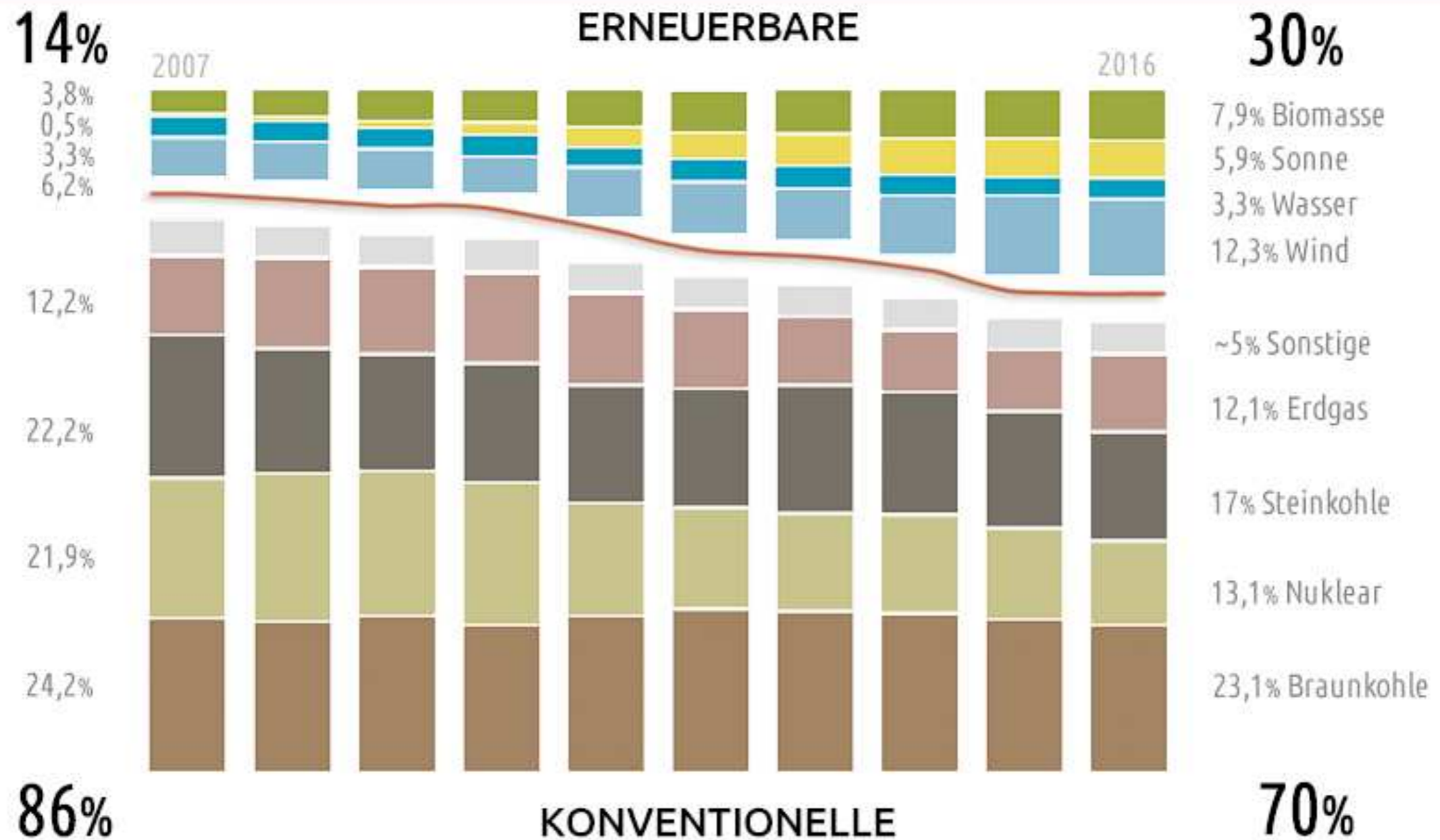
Wichtigste Förderländer im Vergleich,
Produktion in Millionen Tonnen, 2013



DER DEUTSCHE STROMMIX



BRUTTOSTROMERZEUGUNG IN DEUTSCHLAND NACH ENERGIETRÄGER 2007-2016





WAS VOM TAGEBAU ÜBRIG BLEIBT ...

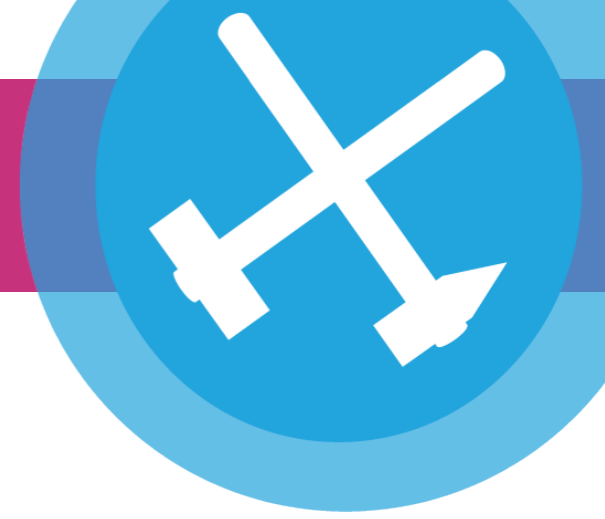
- ▶ **LANDSCHAFTSZERSTÖRUNG**
- ▶ **GESUNDHEITLICHE SCHÄDEN UND ZWANGSUMSIEDLUNG**
- ▶ **AUSSTOSS VON STICKOXIDEN , SCHWEFELDIOXIDEN UND SCHWERMETALLEN**
- ▶ **GROSSFLÄCHIGE VERRINGERUNG DES GRUNDWASSERSPIEGELS**



ENDE GELÄNDE

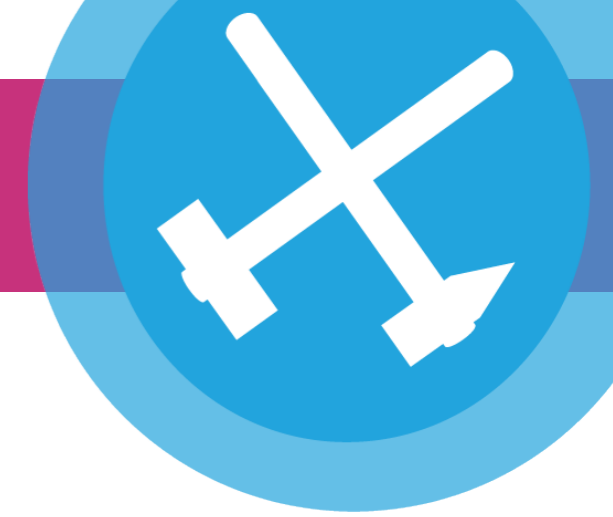


WER IST ENDE GELÄNDE?



- ▶ **ENDE GELÄNDE IST EIN DEUTSCHLAND- UND EUROPaweITES BÜNDNIS VERSCHIEDENSTER MENSCHEN AUS VERSCHIEDENEN SOZIALEN BEWEGUNGEN**
- ▶ **WIR ARBEITEN IN LOKALGRUPPEN UND ÜBERREGIONALEN ARBEITSGRUPPEN**
- ▶ **WIR NEHMEN UNSERE ZUKUNFT SELBST IN DIE HAND!
SYSTEM CHANGE NOT CLIMATE CHANGE!**

LOKALGRUPPEN



- ▶ **UNTERSTÜTZUNG UND MOBI FÜR AKTIONEN VON ENDE GELÄNDE**
- ▶ **MITARBEIT IM BÜNDNIS**
- ▶ **EIGENE KLEINE AKTIONEN: KLIMABLOCK AUF DEMOS, AKTIONEN GEGEN VATTENFALL, ETC.**

**OFFENES PLENUM VON ENDE GELÄNDE BERLIN:
JEDEN 2. UND 4. MITTWOCH IM MONAT**

ARBEITSGRUPPEN



DER BÜNDNISPROZESS IST IN ARBEITSGRUPPEN GEGLIEDERT, DIE UNTERSCHIEDLICHE AUFGABEN ÜBERNEHMEN:

▸ **AKTIONS-AG, AKTIONSLOGISTIK-AG, ANTI-REPRESSIONS-AG, CAMP ORGA-AG, AG INTERNATIONALES, FINANZ-AG, HOMEPAGE REDAKTION, MOBILISIERUNGS-AG, MODERATIONS-AG, PRESSE-AG, SANI-AG, PROZESS-AG, KLEINGRUPPE "GEGEN RECHTS"**

AUF BÜNDNISTREFFEN KOMMT DIE BEWEGUNG REGELMÄSSIG IN UNTERSCHIEDLICHEN STÄDTEN ZUSAMMEN! KOMM VORBEI!

NÄCHSTES BÜNDNISTREFFEN: 6.-8.7. IN BREMEN



LINKS: [DAY1 AUGUST 2017](#) [DAY2 AUGUST 2017](#) [NOVEMBER 2018](#)

WAS BISHER SO GESCHAH



2010:
**KLIMACAMP IM
RHEINLAND**

SEIT 2012:
**WALDBESETZUNG
HAMBI BLEIBT!**

SEIT 2014:
BAGGERBLOCKADEN

2016:
**ENDE GELÄNDE IN DER
LAUSITZ**
**CA. 4.000 MENSCHEN,
DAVON 1500 INTERNATIONALS
KRAFTWERK FÜR 48 STUNDEN
BLOCKIERT**

COP NOVEMBER 2017:
**CA. 3000 MENSCHEN
BESETZTEN TAGEBAU
HAMBACH**



2011:
LAUSITZCAMP

2014:
**MENSCHENKETTE
IN DER LAUSITZ**

2015:
**ERSTE MASSENAKTION ZIVILEN
UNGEHORSAMS IM RHEINLAND**
**CA. 1.600 MENSCHEN AUS 50
VERSCHIEDENEN LÄNDERN**

SOMMER 2017:
ENDE GELÄNDE
**AKTIONSTAGE IM RHEINLAND,
DREI CAMPS**
**CA. 2.500 MENSCHEN IN DEN
MASSENAKTIONEN**

UNSER AKTIONSFORMEN SIND ANGEKÜNDIGTE MASSENBLOCKADEN ZIVILEN UNGEHORSAMS

- ▶ **ZIVILER UNGEHORSAM IST EIN SYMBOLISCHER UND BEWUSSTER VERSTOSS GEGEN RECHTLICHE NORMEN UND ZIELT AUF DIE DIREKTE VERHINDERUNG EINER UNRECHTSSITUATION.**



AKTIONSKONSENS



AUSSCHNITT AUS DEM AKTIONSKONSENS

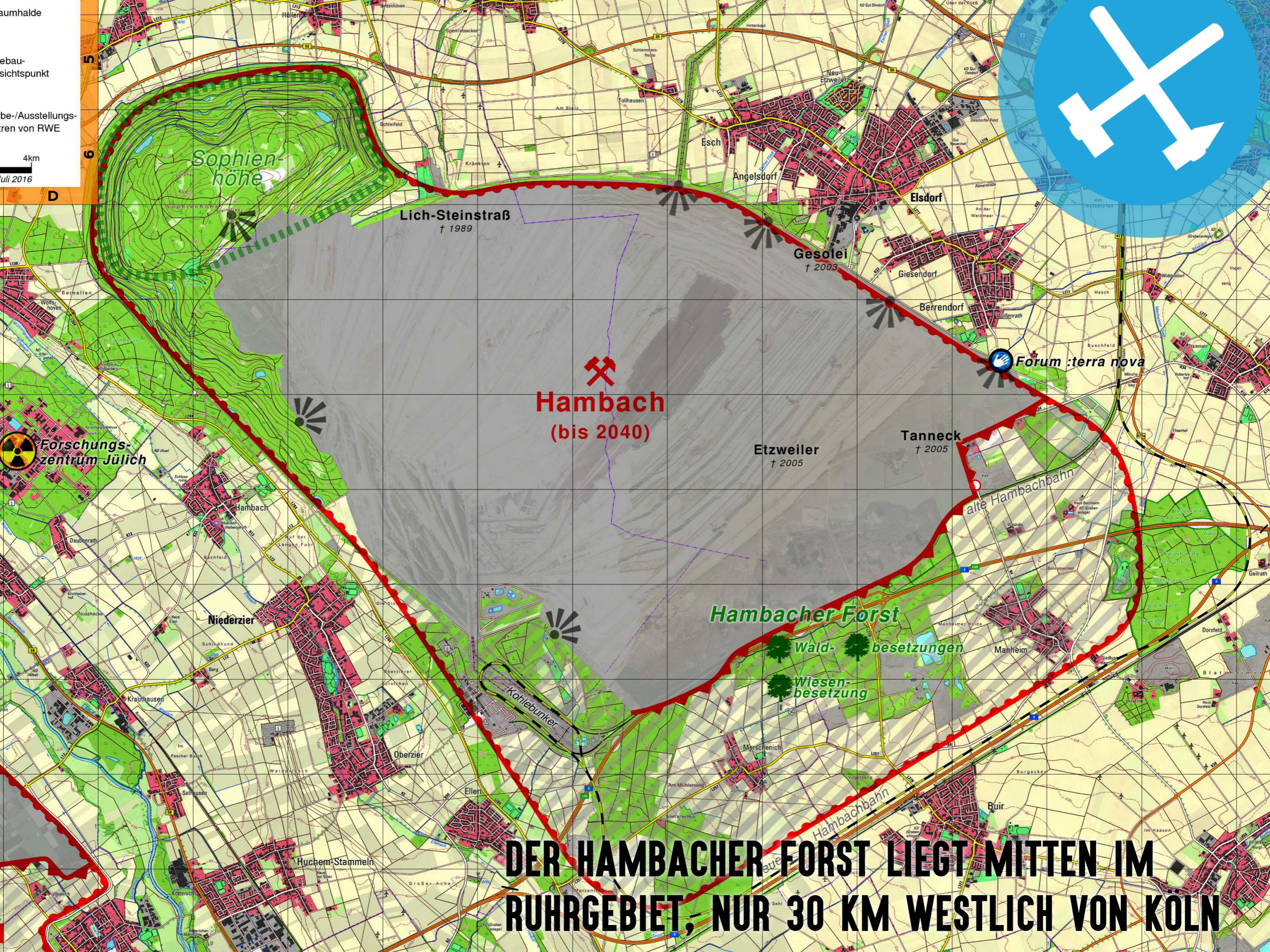
"WIR WERDEN UNS RUHIG UND BESONNEN VERHALTEN, VON UNS WIRD KEINE ESKALATION AUSGEHEN, WIR GEFÄHRDEN KEINE MENSCHEN. WIR WERDEN MIT UNSEREN KÖRPERN BLOCKIEREN UND BESETZEN. WIR WERDEN DABEI KEINE INFRASTRUKTUR ZERSTÖREN ODER BESCHÄDIGEN. ABSPERRUNGEN VON POLIZEI ODER WERKSCHUTZ WERDEN WIR DURCH- ODER UMFLIESSEN UND UNS AUF KEINE PROVOKATIONEN EINLASSEN. UNSERE AKTION WIRD EIN BILD DER VIELFALT, KREATIVITÄT UND OFFENHEIT VERMITTELN. UNSERE AKTION RICHTET SICH NICHT GEGEN DIE ARBEITER*INNEN VON RWE, VON RWE BEAUFTRAGTEN FIRMEN ODER GEGEN DIE POLIZEI. DIE SICHERHEIT DER TEILNEHMENDEN AKTIVIST*INNEN, SOWIE DER ARBEITER*INNEN HAT OBERSTE PRIORITÄT."



HAMBI BLEIBT!



baumhalde
ebau-
sichtspunkt
be-/Ausstellungs-
ren von RWE
4km
uli 2016



Sophienhöhe

Lich-Steinstraß
† 1989


Hambach
(bis 2040)

Etzweiler
† 2005

Tanneck
† 2005

 Forum :terra nova

Hambacher Forst

Wald-
besetzungen
Wiesen-
besetzung

**DER HAMBACHER FORST LIEGT MITTEN IM
RUHRGEBIET, NUR 30 KM WESTLICH VON KOLN**

HAMBACHER FORST



- ▶ **DER HAMBACHER FORST IST MIT 12.000 JAHREN DER ÄLTESTE MISCHWALD EUROPAS**
- ▶ **EINZIGARTIGE BIODIVERSITÄT WIRD SEIT 1978 GEFÄHRDET DURCH DEN TAGEBAU HAMBACH VON RWE**
- ▶ **DURCH WALDRODUNG IST SEINE FLÄCHE VON 6000 HEKTAR AUF NUR NOCH CA. 200 HEKTAR GESCHRUMPFT**
- ▶ **12.000 ANWOHNER*INNEN WURDEN UMGESIEDELT**
- ▶ **ROHDUNGSSAISON IST VON OKTOBER-FEBRUAR**

**AKTIVIST*INNEN HALTEN DEN WALD
UNUNTERBROCHEN BESETZT, UM DIE
MACHENSCHAFTEN VON RWE ZU VERHINDERN**



DER HAMBI



- ▶ **WALDBESETZUNG SEIT 2012 MIT 30 BAUMHÄUSERN UND WIESE**
- ▶ **BAU VON BARRIKADEN FÜR RODUNGS- BZW. RÄUMUNGSVERHINDERUNG**
- ▶ **BLOCKADEN VON KOHLEINFRASTRUKTUR**
- ▶ **SOLIAKTIONEN**
- ▶ **ALTERNATIVE LEBENSGEMEINSCHAFT**
- ▶ **WALDSPAZIERGÄNGE UND BÜRGER*INNENINITIATIVEN**



MEHR INFOS: HAMBACHERFORST.ORG [VIDEO 1](#) [VIDEO 2](#)

HAMBI BLEIBT!



- ▶ **DURCH EINE B.U.N.D.-KLAGE WURDE DIE RODUNGSSAISON 2017/2018 AUSGESETZT**
- ▶ **DIESES JAHR KOMMT ES DRAUF AN! KOMM DAVOR ODER SPÄTESTENS IM HERBST IN DEN WALD!**

25.-29.10 ENDE GELÄNDE!

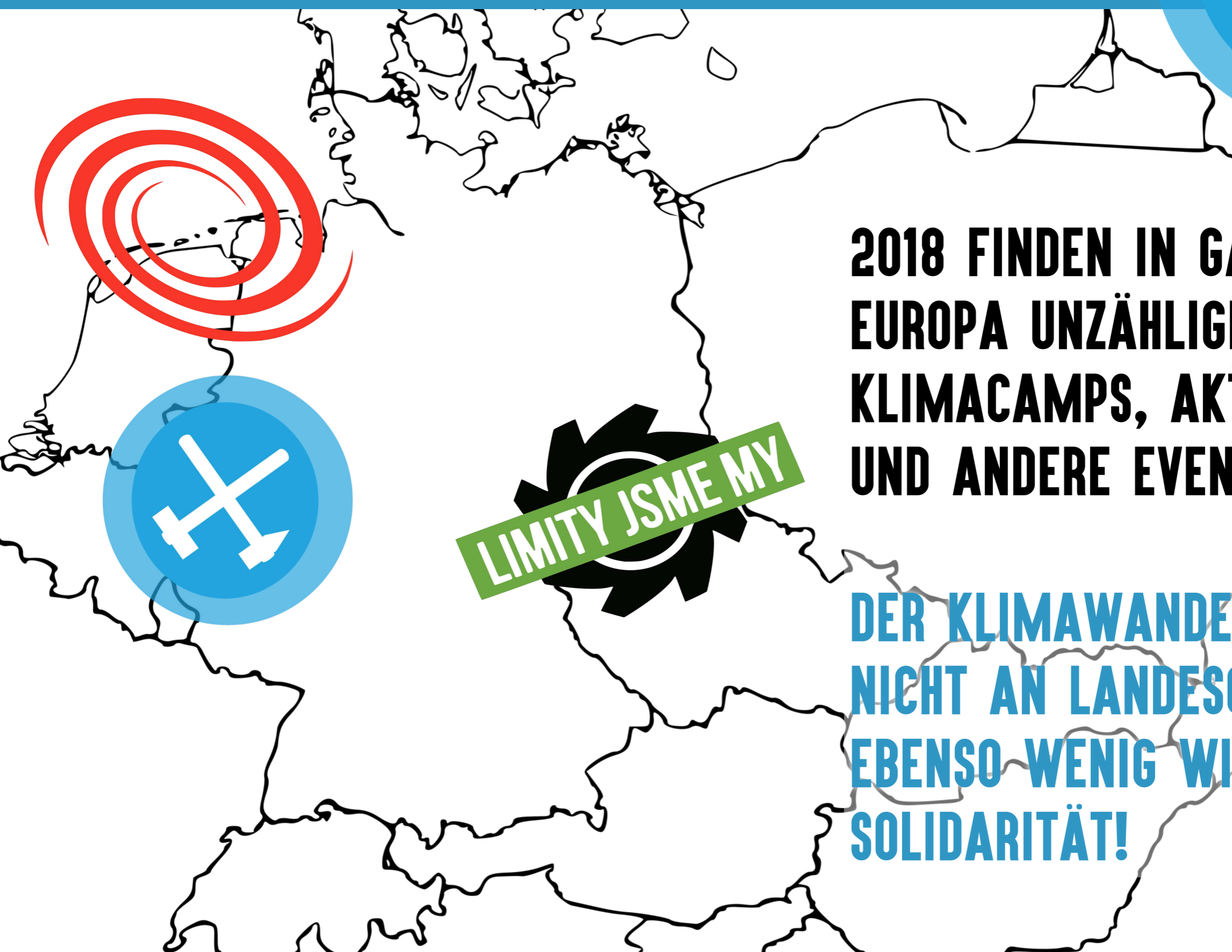
MASSENAKTION IM HAMBACHER FORST



... GOES EUROPE!



EUROPÄISCHE KLIMABEWEGUNG



**2018 FINDEN IN GANZ
EUROPA UNZÄHLIGE
KLIMACAMPS, AKTIONEN
UND ANDERE EVENTS STATT!**

**DER KLIMAWANDEL STOPPT
NICHT AN LANDESGRENZEN,
EBENSO WENIG WIE UNSERE
SOLIDARITÄT!**

**IN DEN VERGANGEN JAHREN HATTEN WIR
BEI UNSEREN AKTIONEN OFT HILFE VON
EUROPÄISCHEN FREUND*INNEN**

2018 GEHT ENDE GELÄNDE ÜBER GRENZEN!



LYMITY JSME MY



**GEMEINSAM FAHREN WIR ZUM TSCHECHISCHEN KLIMAKEMP IN DER
NORDBÖHMISCHEN TAGEBAUREGION, UM DORT KOHLEINFRASTRUKTUR ZU
BLOCKIEREN**



28.6.-1.7.

LYMITY JSME MY!

TSCHECHISCHES

KLIMAKEMP

**LYMITY JSME MY – WIR SIND DIE
GRENZWERTE – DENN DIE REGIERUNG
HÄLT SICH NICHT AN IHRE VERSPRECHEN**



CODE ROOD



AM 28. AUGUST BLOCKIEREN WIR GEMEINSAM MIT UNSEREN NIEDERLÄNDISCHEN FREUND*INNEN VON „CODE ROOD“ IN DER GRONINGER GASREGION WICHTIGE INFRASTRUKTUR ZUR STÖRUNG DER GASFÖRDERUNG



24.-31.8

CODE ROOD!

MASSENAKTION

GEGEN FRACKING

**CODE ROOD – ALARMSTUFE ROT!
FÜR ALLE FOSSILEN BRENNSTOFFE!**





AKTIV WERDEN



... RUND UM DIE AKTION



- ▶ **DABEI SEIN!**
- ▶ **MENSCHEN ANSPRECHEN UND FÜR AKTIONEN BEGEISTERN**
- ▶ **EIGENE VERANSTALTUNGEN ORGANISIEREN**
- ▶ **ANTI-REPRESSIONSARBEIT**
- ▶ **BEI DEN CAMPS HELFEN**
- ▶ **ANFAHRT ORGANISIEREN**
- ▶ **SCHLAFPLÄTZE ANBIETEN**
- ▶ **SPENDEN**
- ▶ **UND WAS DIR SONST NOCH EINFÄLLT!**



AKTIONSLEVEL



**BEI ALLEN MASSENAKTIONEN UND
BLOCKADEN GIBT ES
UNTERSCHIEDLICHE AKTIONSLEVEL**

▶ JEDE*R KANN MITMACHEN!

RECHTLICHE FOLGEN



- ▶ **ÜBLICHE VORWÜRFE SIND LAND- UND HAUSFRIEDENSBRUCH. BISHER KAM ES NOCH ZU KEINEN VERURTEILUNGEN**
- ▶ **FÜR VERHALTEN INNERHALB DES AKTIONSKONSENSES SIND HAFTSTRAFEN UNWAHRSCHEINLICH.**
- ▶ **IHR WERDEN VOR ORT VOM LEGAL TEAM FÜR ALLE BETREUT UND UNSERE ANTI-REPRESSIONSSTRUKTUREN VERSUCHEN EVENTUELLE GELDSTRAFEN SOLIDARISCH ZU UNTERSTÜTZEN**
- ▶ **IDENTITÄTSFESTSTELLUNG FÜR HÖCHSTENS 12H STUNDEN ▶ SONST STRAFANZEIGEN GEGEN UNBEKANNT**

MEHR INFOS: RECHTSHILFE-BROSCHÜRE LEGAL TEAM FÜR ALLE



**JEDE MASSENAKTION WIRD VOM LEGAL TEAM FÜR ALLE
UNTERSTÜTZT, DAS JEDERZEIT ERREICHBAR IST UND DEN
AKTIVIST*INNEN RECHTLICH ZUR SEITE STEHT**

UNSERE SOLIDARITÄT GEGEN IHRE REPRESSION!

PERSONALIENVERWEIGERUNG



VORTEILE

- ▶ **GEMEINSAME VERWEIGERUNG ERSCHWERT DIE ERFASSUNG, IN-GEWAHRSAM-NEHMUNG UND STRAFRECHTLICHE VERFOLGUNG ALLER**
- ▶ **2015 UND 2016 WURDE SO POLITISCHER FREIRAUM GEWONNEN**

NACHTEILE

- ▶ **ZUM KLASSISCHEN ZIVILEN UNGEHORSAM GEHÖRT AUCH DAS BEKENNTNIS ZUM EIGENEN VORGEHEN**
- ▶ **ZUR IDENTITÄTSFESTSTELLUNG KANN DIE POLIZEI MENSCHEN FÜR BIS ZU 12 STUNDEN IN GEWAHRSAM NEHMEN**
- ▶ **MÖGLICHES BUSSGELD (70-1000!) ▶ DAFÜR HABEN WIR ANTI-REPRESSIONSSTRUKTUREN!**

PACKLISTE



ALLGEMEIN / FÜRS CAMP:

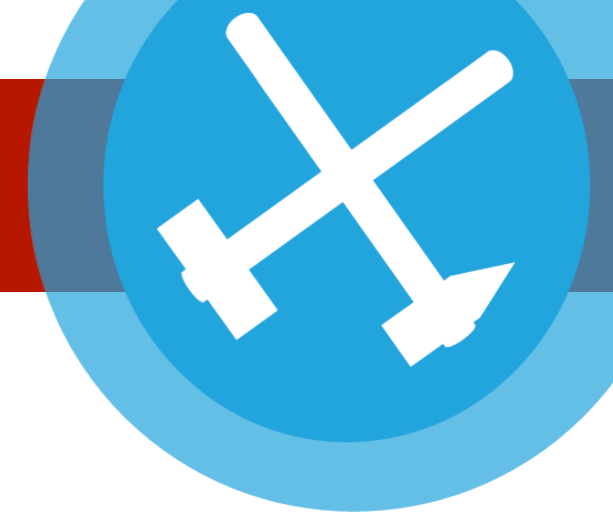
- ▶ ISOMATTE, WARMER SCHLAFSACK
- ▶ FAHRRÄDER (WENN MÖGLICH)
- ▶ RADIOS/UKW-EMPFANG
(FÜR ÜBERSETZUNGEN)

FÜR DIE AKTION:

- ▶ FESTE SCHUHE
- ▶ WARME, ROBUSTE KLAMOTTEN
- ▶ WASSERFLASCHEN UND BROTDÖSE



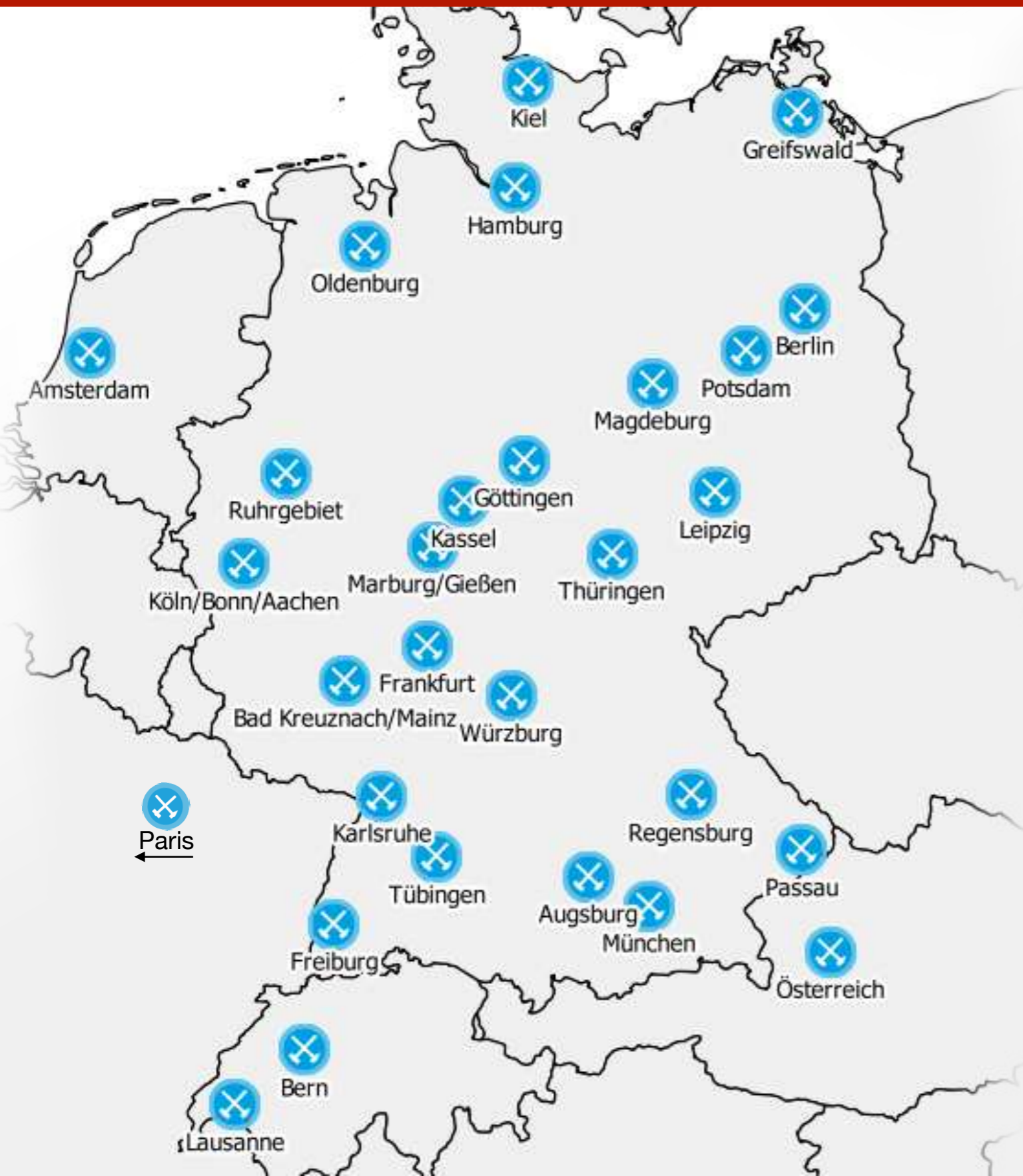
IM PROZESS AKTIV WERDEN



- ▶ **LOKALEN KLIMAGRUPPEN ANSCHLIESSEN**
 - ▶ **IN BÜNDNIS-AGS EINSTEIGEN**
 - ▶ **BÜNDNISTREFFEN BESUCHEN**
- ▶ **UND WAS DIR SONST NOCH EINFÄLLT!**



LOKALGRUPPEN



**IMMER MEHR LOKALGRUPPEN
GRÜNDEN SICH IN DEUTSCHLAND
UND EUROPA!**

**► SCHLIESST EUCH EINER
LOKALGRUPPE IN EURER NÄHE
AN ODER GRÜNDET EINFACH
EINE NEUE IN EURER STADT!**

**AUF GEHTS! AB GEHTS!
ENDE GELÄNDE!**



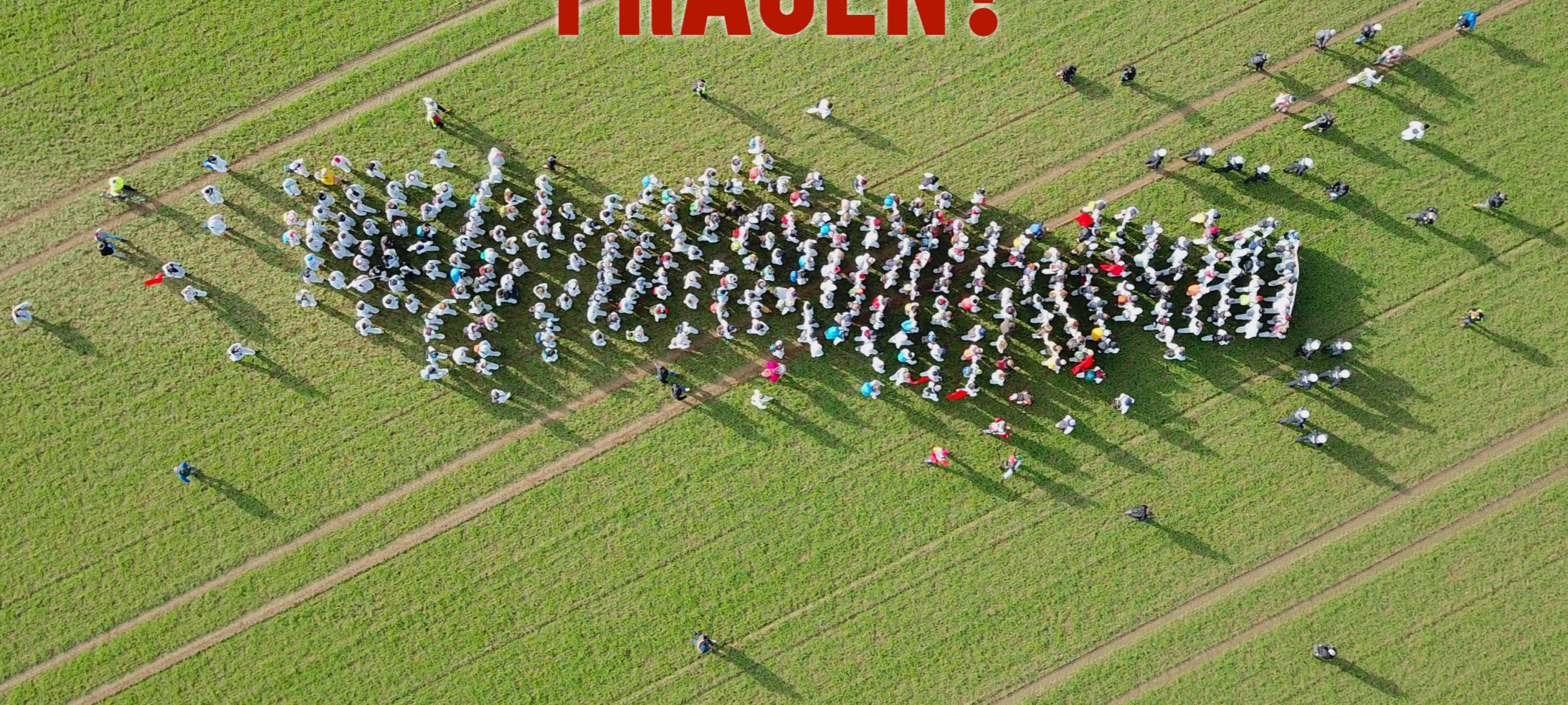
WEITERE INFOS



- ▶ [ENDE-GELAENDE.ORG](https://www.ende-gelaende.org)
- ▶ [HAMBACHERFORST.ORG](https://www.hambacherforst.org)
- ▶ [UNTENLASSEN.ORG](https://www.untenlassen.org)
- ▶ [LIMITYJSMEMY.CZ](https://www.limityjsmemy.cz)
- ▶ [CODE-ROOD.ORG](https://www.code-rood.org)



FRAGEN?



AB IN DEN TERMINKALENDER!



- ▶ **30.5.–3.6. CLIMATE GAMES & CLIMATE CAMP IN AUSTRIA**
 - ▶ **9.–10.6. HARBOUR GAMES IN HAMBURG**
 - ▶ **28.6.–1.7. LYMITY JSME MY: KLIMAKEMP & MASSENAKTION**
 - ▶ **24.–31.8. CODE ROOD! MASSENAKTION GEGEN FRACKING**
 - ▶ **28.7.–5.8. KLIMACAMP LEIPZIGER LAND & DEGROWTH-SOMMERSCHULE**
 - ▶ **11.–21.8. KLIMACAMP IM RHEINLAND: SKILLSHARING/STRATEGIEPLANUNG**
 - ▶ **25.–29.10. ENDE GELÄNDE! MASSENAKTION IM HAMBACHER FORST**
- ▶ **UND NOCH VIELES MEHR!**

